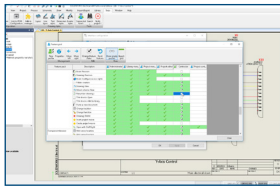


# SOLIDWORKS 2020 新增功能 — ECAD

## SOLIDWORKS Electrical

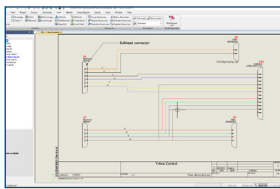


### 1 自定义用户权限

- 自定义工作组成员对库、项目、项目数据和工程图等区域的用户访问权限。

#### 优势

通过自定义用户访问权限，确保数据的安全性和输出的一致性。

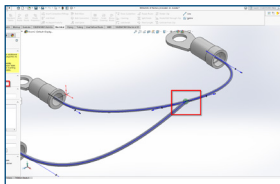


### 2 扩展文档，用于原理图和控制面板设计

- 在工程图上创建引线 and 零件序号标注，同时在报告中创建行号。

#### 优势

使用改进的文档工具，加快完成设计和文档编制。

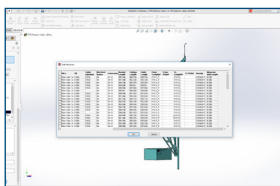


### 3 设计不带零部件的电气中接管

- 在 3D 表示中创建焊接连接，并且不用在物料清单中创建中接管条目。

#### 优势

根据您的设计意图，设计有/无中接管零部件的中接管连接。

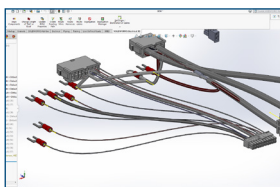


### 4 计算电线、线缆和电气线束的质量属性

- 在整个机器、产品或车辆的 3D 模型内，确定电线、电缆和电气线束设计的质量属性。

#### 优势

通过确定电气设备和线缆的质量属性，更切实地了解您的产品。



### 5 增量设计更新

- 仅在原理图上进行变更，而不是整个设计，并将变更传播到 3D 模型和平展工程图表示中。

#### 优势

通过仅传播设计变更，提高下游文档的更新速度。



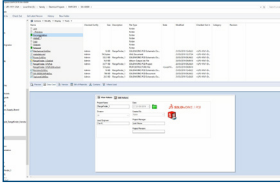
## 6 提高在 3D 中布线的性能

- 在 3D 中布线速度的大幅提升能让您受益匪浅，拥有数千个零部件的客户测试示例结果证明了这一点。

### 优势

更快速地在复杂的设备内试用各种可选的电力线路，以改进整体产品设计。

## SOLIDWORKS PCB

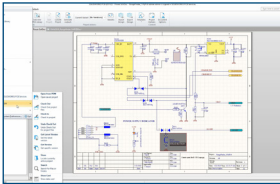


## 7 印刷电路板 (PCB)/电子设计与数据管理

- 创建电子项目和 PCB 设计文件。
- 设计文件签入和签出，并对所有电子文件自动实施版本控制。
- 为设计文件创建 PDM 数据卡和“使用位置”。
- 使用中央 PDM 库，存储 PCB 设计文件。
- 针对工作流程的特定里程碑，设置通知。
- 建立有审批和签核的正式发布流程。

### 优势

利用一款数据管理解决方案，协调机电项目和设计数据，更好地管理设计数据，并围绕电子产品的开发展开协作。

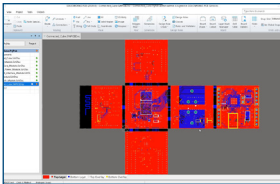


## 8 SOLIDWORKS PCB-PDM CONNECTOR

- 借助 PCB-PDM Connector 将 SOLIDWORKS PCB 和 SOLIDWORKS PDM Professional 集成起来。
- 同步 PCB 和 PDM 变量与参数。
- 创建基于 PDM 的材料明细表。
- 集成项目和文档的签入、签出与存档。
- 为电子零件生成虚拟数据卡和“使用位置”。

### 优势

通过建立标准的电子产品数据和 workflows，更有效地管理 PCB 项目、电子设计数据、属性、参数和文档，以尽可能提高生产力和产品质量。

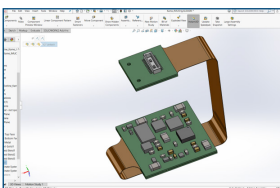


## 9 刚柔结合 PCB 设计

- 利用刚柔结合叠加定义和板规划模式，定义区域、分隔、折叠、3D 折叠可视化内容和 DRC 验证，设计刚柔结合 PCB。

### 优势

设计印刷电路板电路，以适合形状复杂的外壳，节省空间，提高可靠性，并满足极具挑战的安装要求。刚柔结合设计还有助于减少印刷电路板装配所花的时间和成本。



## 10 刚柔结合 ECAD-MCAD 协作

- 使用增强型 SOLIDWORKS PCB Connector，在 SOLIDWORKS PCB 和 SOLIDWORKS 3D CAD 之间协作处理刚柔结合设计。

### 优势

利用无缝、智能的 ECAD -MCAD 协作，消除手动的 ECAD-MCAD 模型，确保刚柔结合设计能够准确地在外壳内安装和折叠。

我们的 3DEXPERIENCE® 平台为我们服务于 11 个行业领域的品牌应用程序提供了技术驱动，同时提供了一系列丰富的行业解决方案经验。

3DEXPERIENCE® 公司达索系统为企业和用户提供一个可持续构想创新产品的虚拟空间。本公司全球领先的解决方案转变了产品的设计、生产和支持方式。达索系统协作解决方案促进社会创新，实现了更多通过虚拟世界改善现实世界的可能性。本集团为 140 多个国家/地区、各行各业、不同规模的 250000 多家客户带来价值。更多信息，请访问 [www.3ds.com/zh](http://www.3ds.com/zh)。



**DS DASSAULT SYSTEMES** | The **3DEXPERIENCE®** Company

**亚太地区**  
Dassault Systèmes  
ThinkPark Tower  
2-1-1 Osaki, Shinagawa-ku  
东京 141-6020  
日本

**America**  
Dassault Systèmes  
175 Wyman Street  
Waltham, MA 02451 USA

**达索系统（上海）信息技术有限公司**  
+86 400-818-3535  
[infochina@solidworks.com](mailto:infochina@solidworks.com)

©2019 Dassault Systèmes 保留所有权利。3DEXPERIENCE®、罗盘图标、3DS 徽标、CATIA、BIOVIA、GEOVIA、SOLIDWORKS、3DVIA、ENOVIA、EXALEAD、NETWEBES、CENTRIC PLM、3DEXCITE、SIMULIA、DELMIA 和 IFWE 是法国的企业（“société européenne”）Dassault Systèmes（在凡尔赛商业注册处注册，注册编号为 B 322 306 440）或其在美国及/或其他国家（地区）的子公司的商标或注册商标。其他所有商标均归其各自所有者所有。在使用任何 Dassault Systèmes 或其子公司的商标之前应就其明确书面批准。