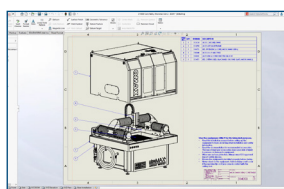


SOLIDWORKS 2020 新增功能 — 从设计到制造

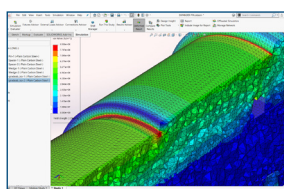


1 生成大型装配体工程图，加快设计速度

- 详图模式：只需几秒钟即可打开工程图，同时依然能添加和编辑注解。
- 适用于工程图的图形加速功能：利用基于硬件加速的渲染工具，提高平移和缩放工程图时的帧速率。

优势

更快速的处理带有多张图纸、配置和资源密集型视图的工程图。

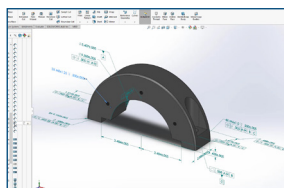


2 提高仿真流程的计算速度和准确性

- 速度和准确性：通过在同一仿真算例中结合使用线性单元和二次单元，加快分析速度并提高准确性。
- 分布式耦合：允许与销钉和螺栓接触的面变形。
- 横梁模型：在对横梁模型进行热分析之后，导入温度以执行应力分析。

优势

提高计算速度，并更好地运行真实行为的仿真。



3 SOLIDWORKS MBD 中的更多功能

- 基准目标和螺旋插件螺纹标注：通过定义语义基准目标尺寸和螺旋插件螺纹标注，提供更丰富的产品定义。
- 注解组织：使用 FeatureManager® 设计树中的注解文件夹下的子文件夹，轻松对装配体和零件的注解进行定位和排序。

优势

直接在 3D 模型中交流设计要求，推动下游制造自动化。

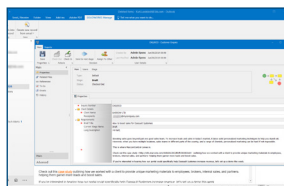


4 改进 SOLIDWORKS VISUALIZE

- XR Exporter：轻松将可视化文件转换为 AR/VR 体验。
- PDM 集成：使用 SOLIDWORKS® PDM 集成功能，更轻松的管理文件。
- 光线轮廓：使用 IES Light Profiles 和可自定义的新 MDL 材料。

优势

通过支持新文件格式与可自定义的材料和照明，提高灵活性。

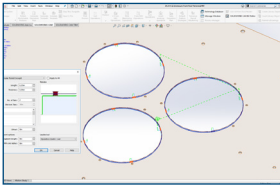


5 利用 SOLIDWORKS PDM 和 SOLIDWORKS MANAGE，提高工作效率

- 增强 SOLIDWORKS PDM 浏览体验：在继续浏览 PDM 库之前，无需等待加载所有数据，同时异步加载文件数据。
- 增强搜索用户界面：通过结合利用多个搜索操作数，加快搜索速度。
- SOLIDWORKS Manage Outlook 集成：将电子邮件直接保存到 SOLIDWORKS Manage 记录并根据消息中的数据创建新记录，例如案例。

优势

更高效、更轻松的管理产品数据。

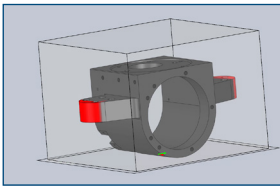


6 使用 SOLIDWORKS CAM，改进制造工作流程

- CNC 探测：使用探测工具，加速设置和制造流程。
- 为小轮廓自动生成薄片：在多个制造工作流程所需的零件中创建多个薄片或微接点。
- 锥形多点螺纹工具：使用库中现有的多点锥形螺纹工具，增强您的螺纹选项。

优势

通过使用新的 CAM 功能，支持您改进制造工作流程，从而节省时间并减少错误。

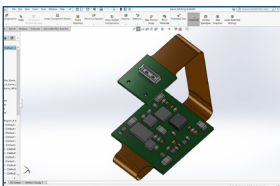


7 简化 3D 打印

- 3D 打印机库：访问丰富的商用 3D 打印机列表。
- 基于 SOLIDWORKS 几何体创建切片：基于 SOLIDWORKS 几何体生成切片，导出到 3D Manufacturing Format (*.3MF) 文件中，而无需先将几何体保存为网格文件。

优势

节省时间、提高准确性并简化 3D 打印任务。

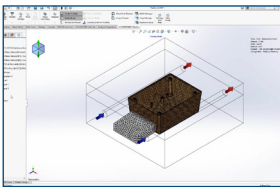


8 用于机电设计的 SOLIDWORKS ELECTRICAL 和 SOLIDWORKS PCB 增强功能

- 刚挠设计：借助 SOLIDWORKS PCB 或 SOLIDWORKS 3D CAD，定义刚挠区域、层和堆叠厚度，进而采用单板式刚挠 PCB 设计。
- 展平路线：借助 SOLIDWORKS Electrical 的增强功能，加快展平电缆和线束设计。
- 电线质量属性：使用 SOLIDWORKS Electrical，计算电线、电缆和线束的质量属性。

优势

在降低设计和制造成本的同时，满足关键的项目进度要求 and 设计目标。

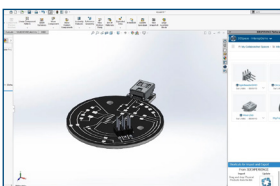


9 针对 SOLIDWORKS PLASTICS 改进的工作流程

- 网格属性管理器：简化构建网格的步骤。
- 翘曲：运行翘曲分析后，将变形形状导出作为 SOLIDWORKS 零件。
- 材料库：访问塑料材料库，该材料库添加了在线塑料材料数据库。

优势

更轻松的设计和管理工作塑料制品。



10 云端互连的从设计到制造生态系统

- 直接连接：通过基于云的 3DEXPERIENCE® 平台，轻松地将 SOLIDWORKS 2020 与关键工具连接起来。
- 数据共享和协作：在 SOLIDWORKS 和 3DEXPERIENCE 工具之间来回共享模型。在世界各地通过任何设备实时协作。
- 扩展的工作流程：在云端使用新功能轻松扩展您的设计生态系统，如细分建模、概念设计、产品生命周期和项目管理等功能。

优势

构建无缝的产品开发工作流程，并随着业务需求的变化，使用新工具轻松扩展这些工作流程。

我们的 3DEXPERIENCE® 平台为我们服务于 11 个行业领域的品牌应用程序提供了技术驱动，同时提供了一系列丰富的行业解决方案经验。

3DEXPERIENCE® 公司达索系统为企业和用户提供一个可持续构想创新产品的虚拟空间。本公司全球领先的解决方案转变了产品的设计、生产和支持方式。达索系统协作解决方案促进社会创新，实现了更多通过虚拟世界改善现实世界的可能性。本集团为 140 多个国家/地区、各行各业、不同规模的 250000 多家客户带来价值。更多信息，请访问 www.3ds.com/zh。



DASSAULT SYSTEMES | The **3DEXPERIENCE®** Company

亚太地区
Dassault Systèmes
ThinkPark Tower
2-1-1 Osaki, Shinagawa-ku
东京 141-6020
日本

America
Dassault Systèmes
175 Wyman Street
Waltham, MA 02451 USA

达索系统（上海）信息技术有限公司
+86 400-818-3535
infochina@solidworks.com

©2019 Dassault Systèmes 保留所有权利。3DEXPERIENCE®、罗盘图标、3DS 徽标、CATIA、BIOVIA、GEOSIA、SOLIDWORKS、3DVIA、ENOVIA、EXALEAD、NETWEBES、CENTRIC PLM、3DEXCITE、SIMULIA、DELMIA 和 IFWE 是法国的企业（"société européenne"）Dassault Systèmes（在凡尔赛商业注册处注册，注册编号为 B 322 306 440）或其在美国及/或其他国家（地区）的子公司的商标或注册商标。其他所有商标均归其各自所有者所有。在使用任何 Dassault Systèmes 或其子公司的商标之前应就其明确书面批准。